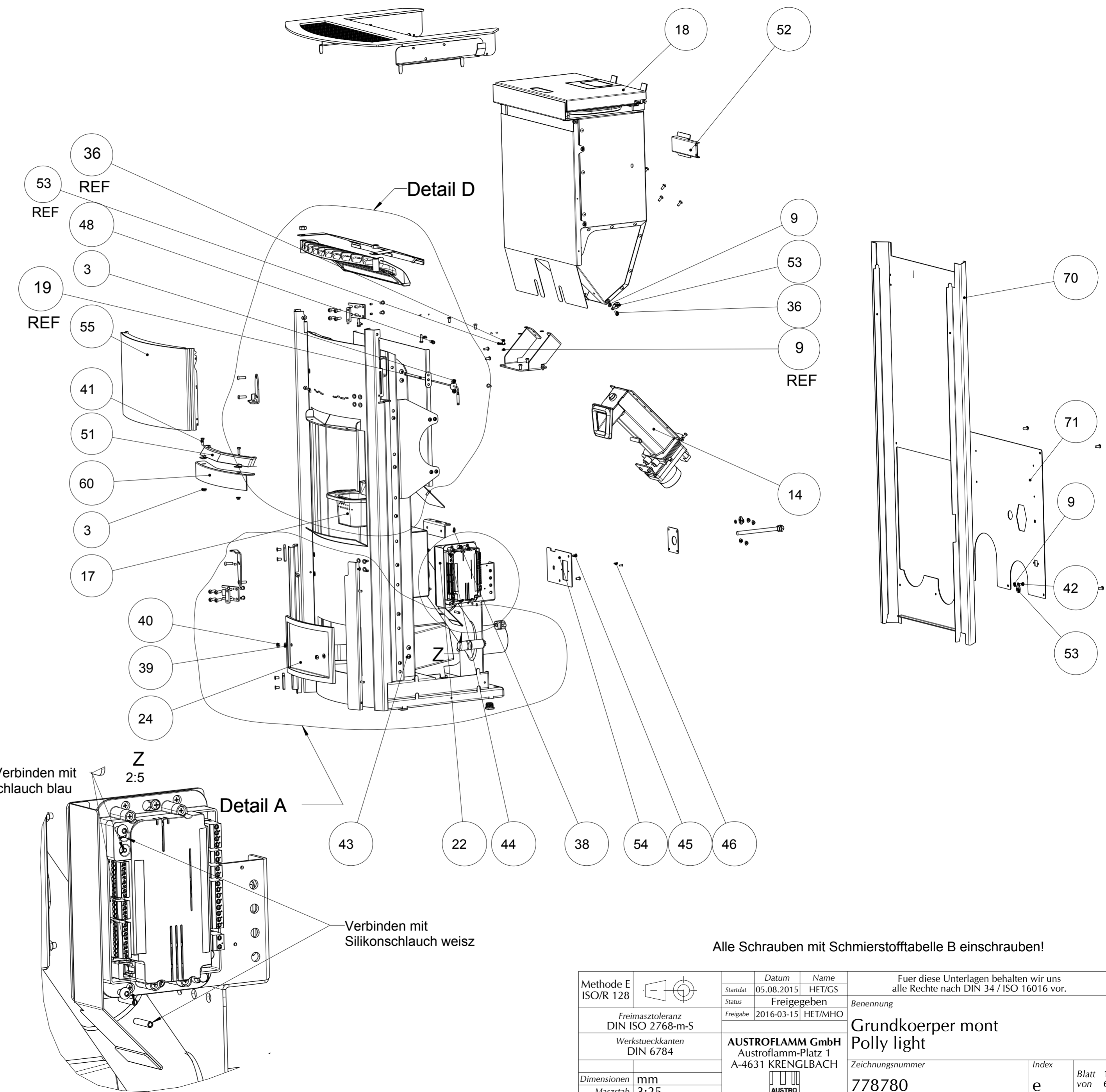


Pos	Stk.	Benennung	Artikelnr.	Werkstoff	Volumen [dm³]	Masse [kg]
1	1	Grundkörper mont.	778780	x	14.712	109.105
2	1	Rundtür kpl	778180	x	1.236	4.832
3	1	Aschetür kpl	778170	x	0.435	3.394
4	1	Keramott kpl.	778529	x	7.667	11.501
5	1	Typenschild	940203	Al	0.004	0.010
6	1	Beipack	728012	x	0.000	0.000

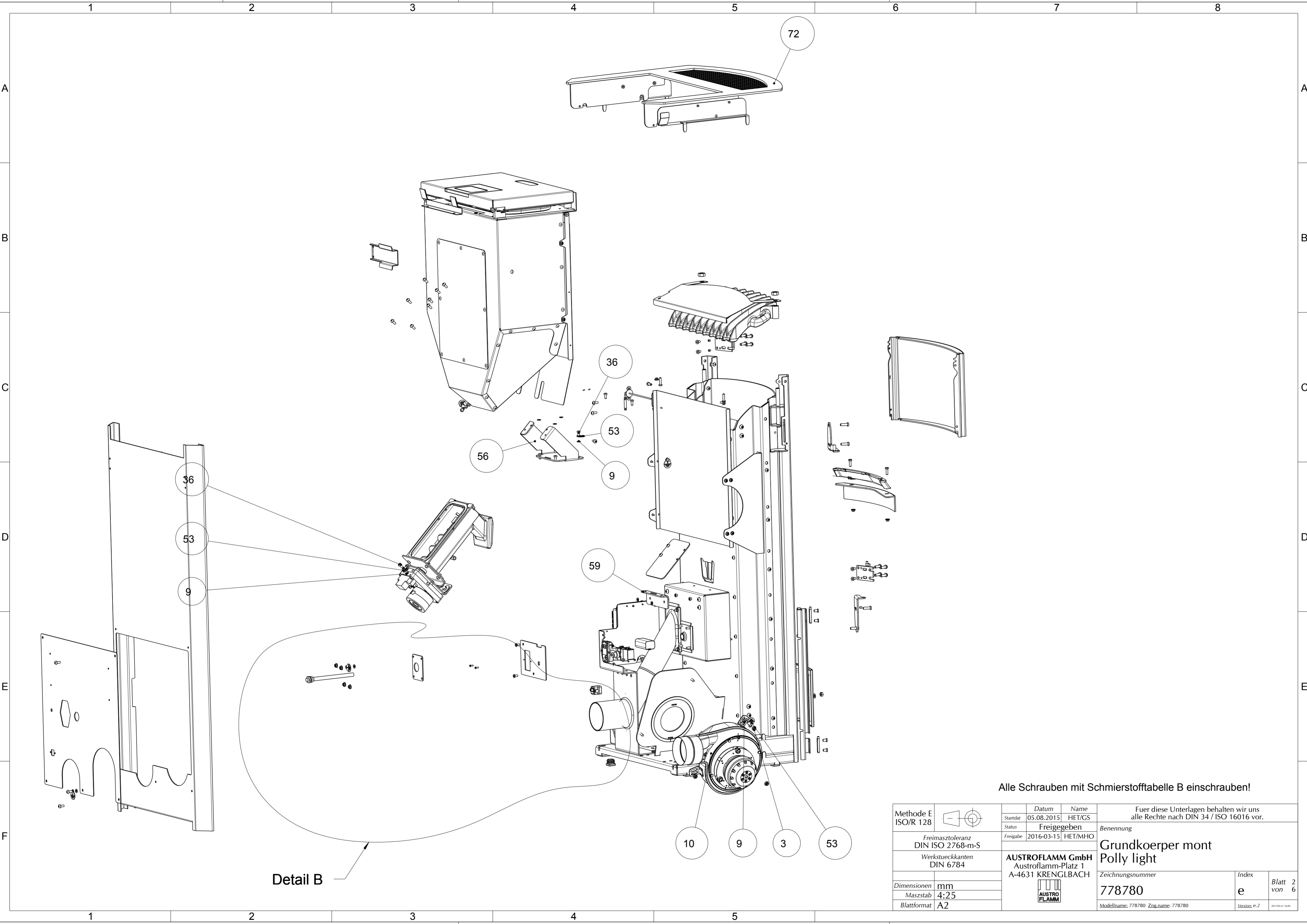
Pos	Stk.	Benennung	Artikelnr.	Werkstoff	Volumen [dm³]	Masse [kg]
		Zeichnungsnr.		Volumen		Masse
		Artikelnr.		[dm³]		[kg]
Schutzmerk nach DIN 34 beachten Weitergabe sowie Verfertigung dieser Unterlagen, Verwertungserlaubnis sowie sind nicht gestattet, soweit nicht ausdrücklich zugestanden. Mit der Entgegennahme wird bei Zerstörung der Schutzmerkmale anerkannt.			Allgemeintol. DIN ISO 2768-m-S	Werkstück -kanten DIN 6784	Maßstab: 1:5 Format: DIN A2	Gew.: 130.44kg
			Datum 05.08.2015	Name HET/GS	Oberfläche: -	
			Bear. Gepr.	Benennung: Grundgerät kpl Polly light		
			Freig.	Zeichnungsnummer: 800010		
			AUSTROFLAMM GmbH Austroflamm-Platz 1 A-4631 Krenglbach		Index: a	Blatt 1 von 2
					Modellname 800010 Zeichnung N.800710	
e	Freigabe	01.03.2014	HET/MS			
3	Masterüberholung	01.01.2014	HET/MS			
2	Erstmasterüberholung	01.10.2013	HET/MS			
1	Master	01.08.2013	HET/MS			
Index:	Änderung	Datum	Name			

73	1	Grundkoerper geschw		778781-29	x	50.005
72	1	Deckel geschw.		778771-29	x	5.190
71	1	Deckel Rückwand		778763-29	1.0038	1.815
70	1	Rueckwand		778762-29	1.0038	8.543
69	1	Zuendrohr geschw		778750-29	x	0.227
68	2	Bügel geschw.		778515-29	x	0.047
67	2	Tankanbindung		778203-29	1.0038	0.483
66	1	Türlager oben		778194-29	1.0038	0.102
65	1	Türauflage		778193-29	1.0038	0.119
64	1	Türblendenanschlag		778177-29	1.0038	0.258
63	4	Türblendenscharnier		778176-29	1.0038	0.018
62	1	Türblendenleiste		778175-29	1.0038	0.437
61	2	Verschlussplatte		778149-29	1.0038	0.062
60	1	Luftblende geschw.		778140-29	x	0.465
59	1	Vorspannwinkel "Tank"		778127-29	1.0038	0.151
58	1	Trogdeckel		778126-95	1.0038 elo-vz	0.206
57	1	Strahlenschutz II		778109-95	1.0038 elo-vz	1.341
56	1	Trogstuetze		778089-29	1.0038	0.542
55	1	Blende oben geschw		778081-29	x	2.023
54	1	Anschlussplatte		778011-29	1.0038	0.181
53	8	Erdungssymbol		778005-95	1.0038 elo-vz	0.003
52	1	Halter-Hebewerkzeug		728279-29	1.0038	0.132
51	1	Scheibenluftreduktion		728262-29	x	0.200
50	1	Vorblende Light		728022-92	1.0038	0.047
49	2	SK-Mutter M10	DIN934	718663-92	8	0.013
48	2	ISR LKS M5x16	ISO7380	718649-92	10.9	0.004
47	8	ISR Sh.-tracs 40x10	BN20191	718626-92	Stahl	0.002
46	2	ISR-Senk. M3x10		718605-92	1.0038	0.001
45	2	ISR-Schr. m.n.K. M5x10	BN1206	718587-92	10.9	0.002
44	2	Taptite ISR-LKS M5X8	DIN7500C	718567-92	Stahl	0.003
43	12	Taptite ISR-LKS M6X12	DIN7500C	718546-92	Stahl	0.005
42	33	Taptite ISR-LKS M5X12	DIN7500C	718433-92	Stahl	0.003
41	2	SK-Schraube M5x16	DIN933	718152-92	8.8	0.004
40	2	SK-Mutter M6	DIN934	718076-92	8	0.003
39	2	Scheibe o.F. f.M6	DIN125	718065-92	Stahl	0.001
38	5	Scheibe o.F. f.M5	DIN125	718062-92	Stahl	0.000
37	12	ISR LKS M6x20	ISO7380	718042-92	10.9	0.006
36	8	ISR LKS M5x12	ISO7380	718041-92	10.9	0.003
35	8	ISR Gew.-stift M5x6	DIN916	718032-92	1.0038	0.001
34	8	ISR-Schr. m.n.K. M6x10	BN1206	714112-92	10.9	0.003
33	12	SK M6 HUT/FEF 3		712711-93	Stahl	0.005
32	1	KS STB-CON I01 GR-C SM		779506	zus-30 xxxxxx	0.000
31	1	CONNECTOR FTF/RTF		779503	zus-30 xxxxxx	0.000
30	1	DK RJ11-20cm		779034	zus-30 xxxxxx	0.000
29	6	Kabelbinder 2,8x200		779022	1.0038	0.000
28	1	RTF 2 m		779017	zus-30 xxxxxx	0.000
27	1	STB		779016	1.0038	0.192
26	1	Dichtung Zuluftrohr		778909	FIBERFRAX FT	0.002
25	1	Silikonschlauch D8x2x1000 BLAU		778812	Silikon	0.000
24	1	Putzdeckel mont.		778799	x	0.915
23	1	Silikonschlauch D8x2x1000 WEISZ		778795	Silikon	0.000
22	1	Hitzeschutz		778777	1.0038 elo-vz	0.199
21	1	Steuereinheit ALPHA65		778751	zus-30 xxxxxx	0.690
20	1	Luftrohr geschw		778747	x	3.310
19	1	Fuehlerrohr geschw		778675		0.027
18	1	Tank kpl		778547	x	16.882
17	1	Gussbrenntopf bearb Polly light		778538	GG20	1.950
16	1	Strahlungsblech oben ZSB		778524	x	0.470
15	1	FR Gussdeckel kpl.		778208	x	5.254
14	1	Schneckenschacht kpl		778110	x	3.880
13	1	NWB kpl		728280	PP	0.008
12	1	FTF		728274	zus-75 xxxxxx	0.018
11	1	ZP 3/8" - 300W		728266	1.0038	0.103
10	1	AC-Radialgeblae D150/D80 EBM		728255	x	1.452
9	8	Kontaktscheibe ST-GEO_5_1		728232	St 4.8--	0.000
8	1	KO EBM-SZ		728145	1.0038	0.215
7	1	NB-L/ST SCH SI PS		728144	x	0.403
6	1	KS EBM RPM		728143	1.0038	0.000
5	1	Dichtung Zuendung		728049	FIBERFRAX FT	0.001
4	1	KS ZP/KO/SM/GR CON/C		728003	zus-30 xxxxxx	0.000
3	17	SK-Mutter mit Flansch		723916	St 4.8--	0.002
2	1	Flachdichtung 10x5x402,selbstkl,weisz		718438	Textilglas	0.006
1	4	Lamellengleiter 20x20		718375	PE	0.003

Position	Stueck	Benennung	Norm Standard	Zeichnungs-/ Artikelnummer	Werkstoff	Masse [kg]
Baugruppe:		Oberflaeche				Masse [kg]: 109.720 Volumen [dm³]: 14.522

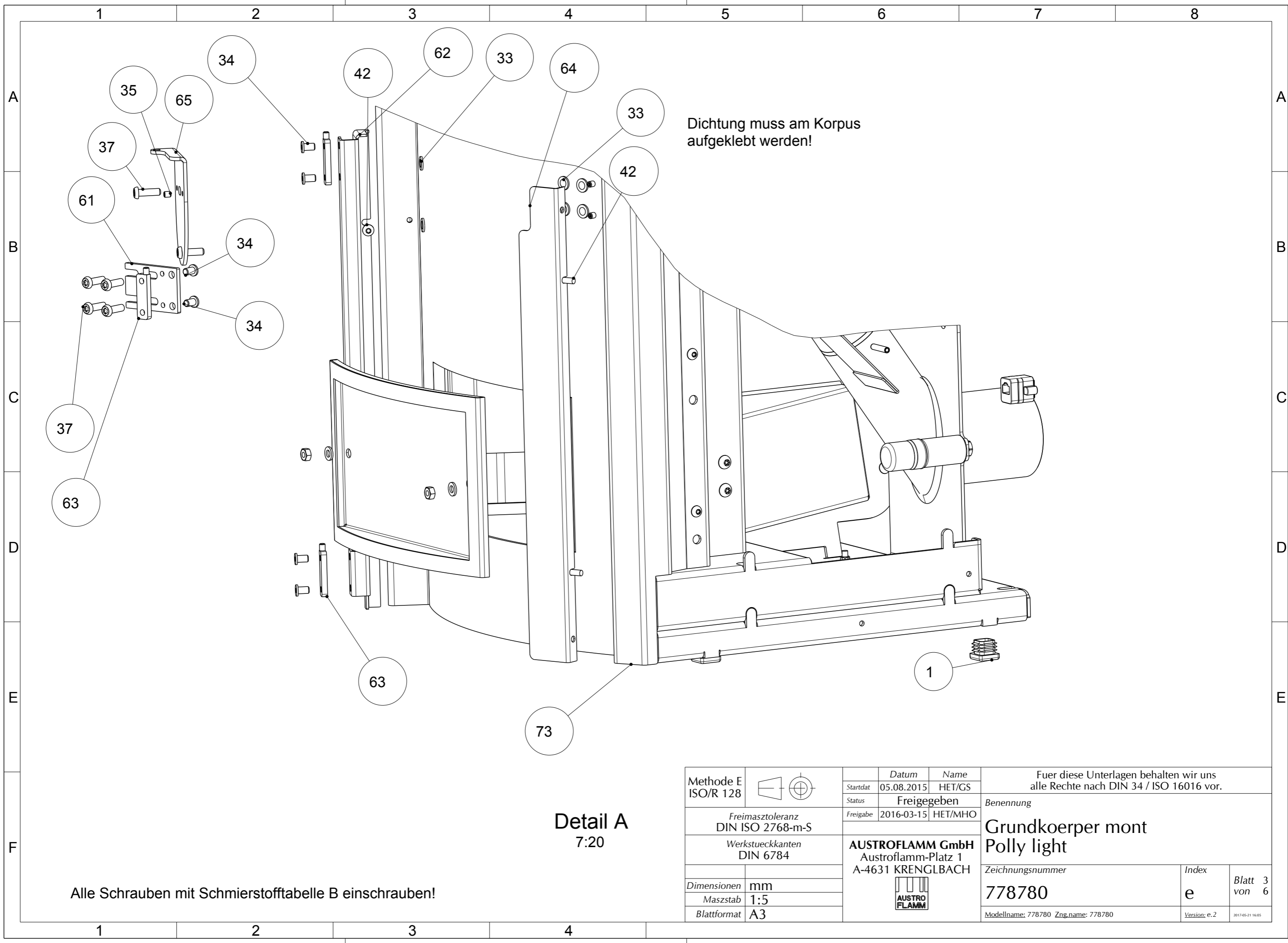


Methode E ISO/R 128		Datum	Name	Fuer diese Unterlagen behalten wir uns alle Rechte nach DIN 34 / ISO 16016 vor.	
		Startdat	05.08.2015	HET/GS	
		Status	Freigegeben		
		Freigabe	2016-03-15	HET/MHO	
Freimasztoleranz DIN ISO 2768-m-S		AUSTROFLAMM GmbH		Benennung	
Werkstueckkanten DIN 6784		Austroflam-Platz 1		Grundkoerper mont	
		A-4631 KRENGLBACH		Polly light	
Dimensionen mm		Zeichnungsnummer		Index	Blatt 1 von 6
Maszstab 3:25		778780		e	
Blattformat A2		Modellname: 778780 Zng.name: 778780		Version: e.2	20170316100



Alle Schrauben mit Schmierstofftabelle B einschrauben!

Methode E ISO/R 128		Datum	Name	Für diese Unterlagen behalten wir uns alle Rechte nach DIN 34 / ISO 16016 vor.	
		Startdat	05.08.2015	HET/GS	
Freimasztoleranz DIN ISO 2768-m-S		Status	Freigegeben		Benennung
Werkstueckkanten DIN 6784		Freigabe	2016-03-15	HET/MHO	Grundkoerper mont Polly light
Dimensionen	mm	AUSTROFLAMM GmbH Austroflam-Platz 1 A-4631 KRENLBACH		Zeichnungsnummer	Index
Masztab	4:25			778780	e
Blattformat	A2			Modellname: 778780 Zng.name: 778780	Blatt 2 von 6
				Version: e.2	20170321 16:00



Dichtung muss am Korpus aufgeklebt werden!

Detail A
7:20

Alle Schrauben mit Schmierstofftabelle B einschrauben!

Methode E ISO/R 128		Datum	Name		Fuer diese Unterlagen behalten wir uns alle Rechte nach DIN 34 / ISO 16016 vor.	
		Startdat	05.08.2015	HET/GS		
Freimasztoleranz DIN ISO 2768-m-S		Status	Freigegeben		Benennung Grundkoerper mont Polly light	
		Freigabe	2016-03-15	HET/MHO		
Werkstueckkanten DIN 6784		AUSTROFLAMM GmbH		Zeichnungsnummer 778780		
		Austroflamm-Platz 1 A-4631 KRENGLBACH				
Dimensionen	mm			Index	Blatt 3 von 6	
Masstab	1:5					
Blattformat	A3					
Modellname: 778780 Zng.name: 778780				Version: e.2	2017-05-21 16:05	

1 2 3 4 5 6 7 8

A

A

B

B

C

C

D

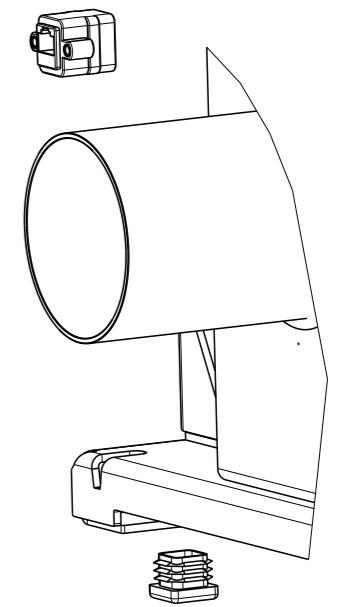
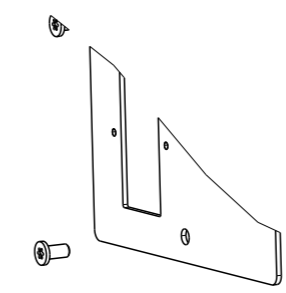
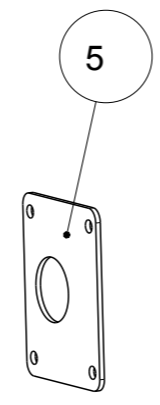
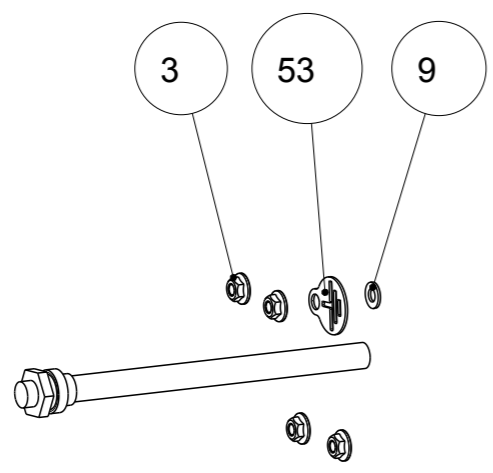
D

E

E

F

F

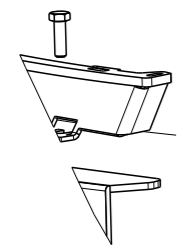
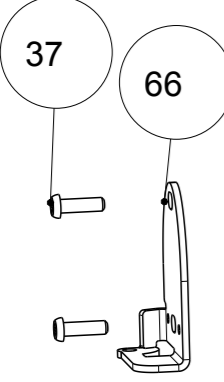
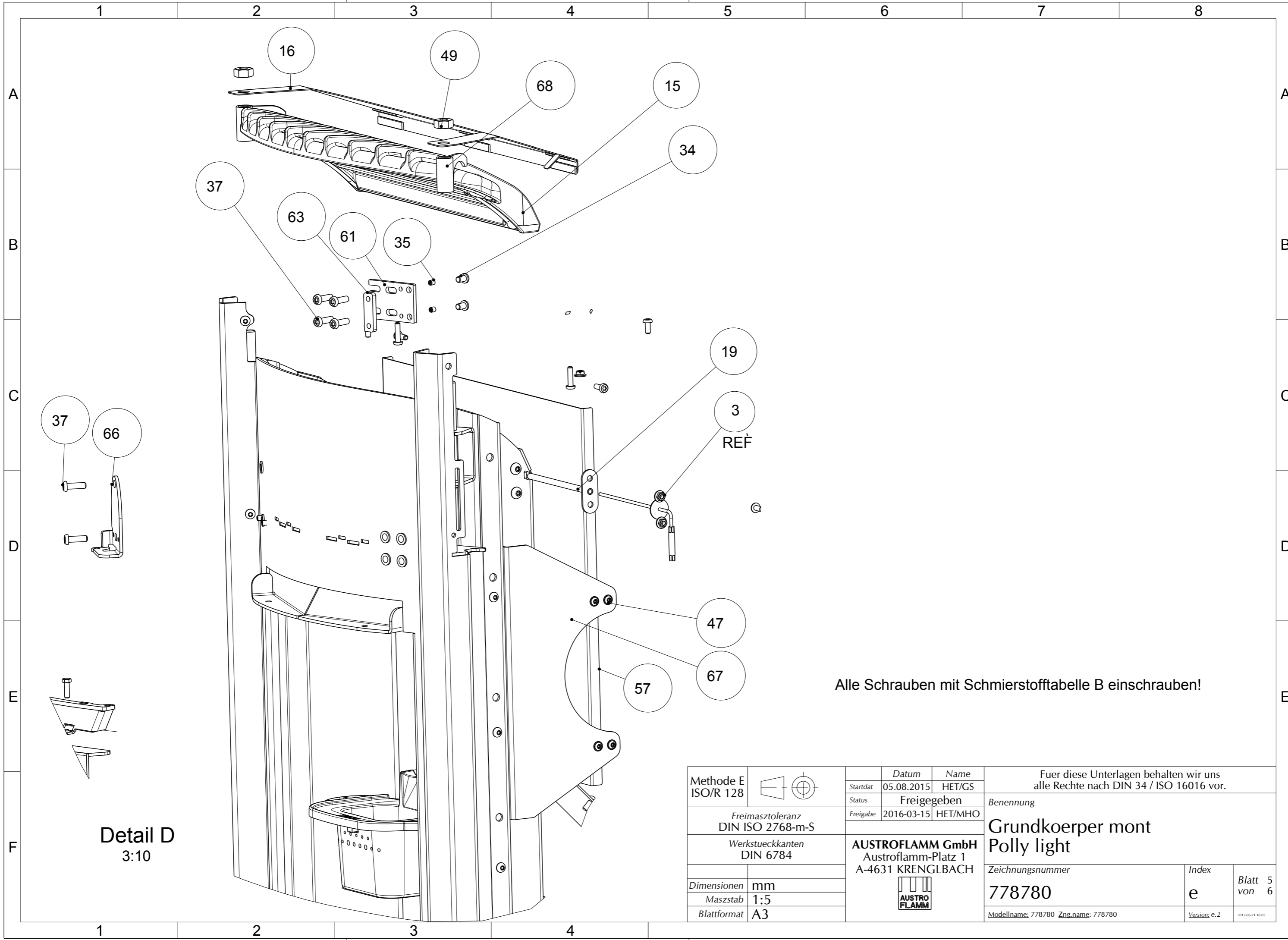


Detail B
7:20

Alle Schrauben mit Schmierstofftabelle B einschrauben!

Methode E ISO/R 128		Datum	Name	Fuer diese Unterlagen behalten wir uns alle Rechte nach DIN 34 / ISO 16016 vor.	
		Startdat	05.08.2015		
Freimasztoleranz DIN ISO 2768-m-S	Werkstueckkanten DIN 6784	Status	Freigegeben		Benennung
		Freigabe	2016-03-15	HET/MHO	
Dimensionen	mm	AUSTROFLAMM GmbH Austroflamm-Platz 1 A-4631 KRENLBACH 		Grundkoerper mont Polly light	
Masstab	1:5				
Blattformat	A3				
		Zeichnungsnummer		Index	Blatt 4 von 6
		778780		e	
		Modellname: 778780 Zng.name: 778780		Version: e.2	2017-05-21 16:05

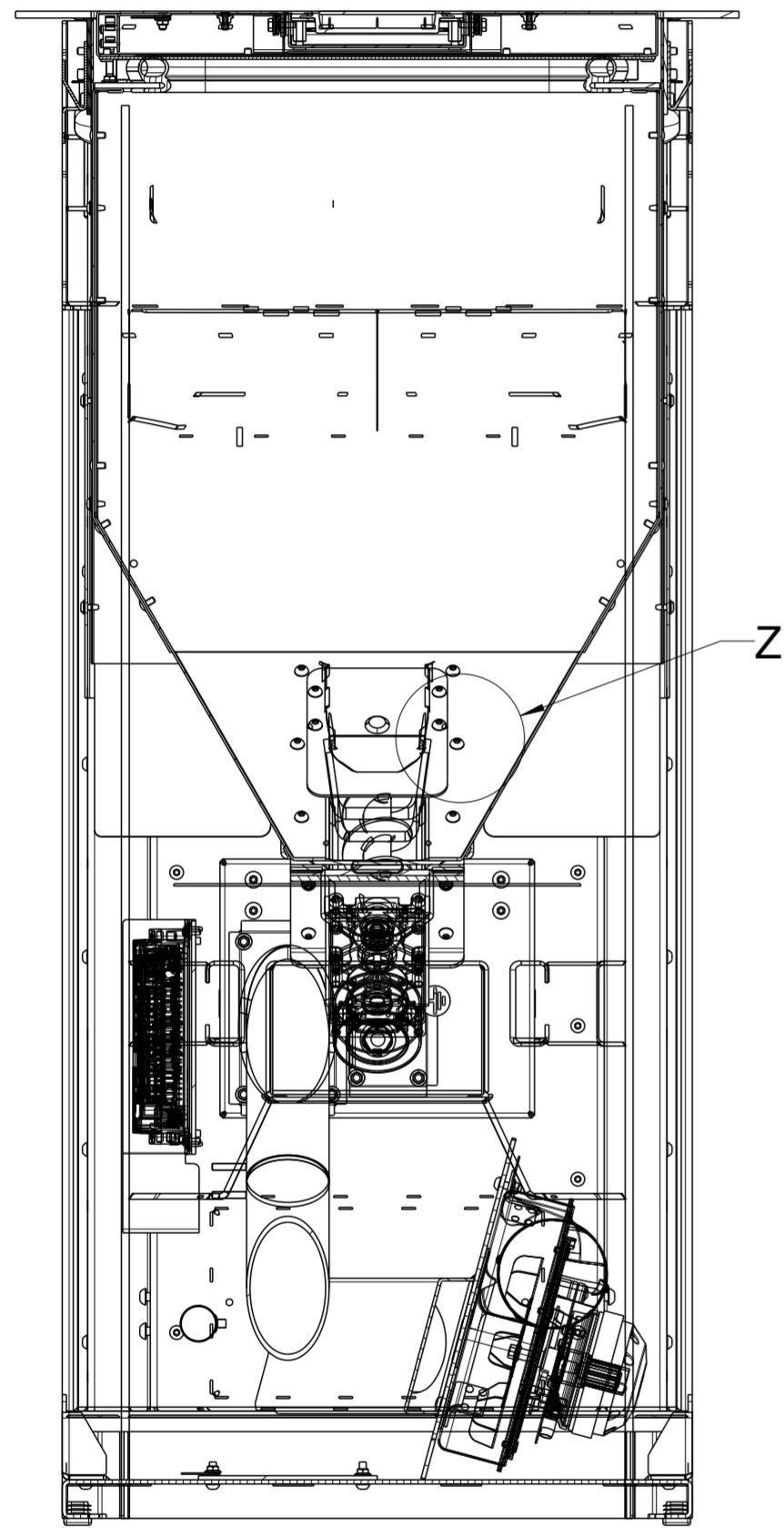
1 2 3 4 5 6 7 8



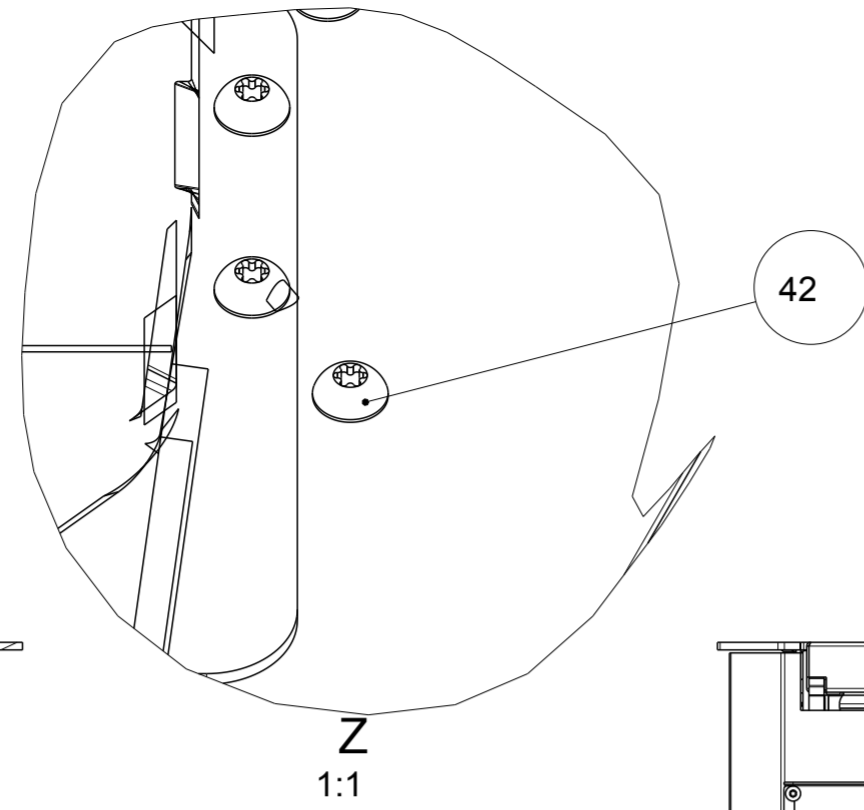
Detail D
3:10

Alle Schrauben mit Schmierstofftabelle B einschrauben!

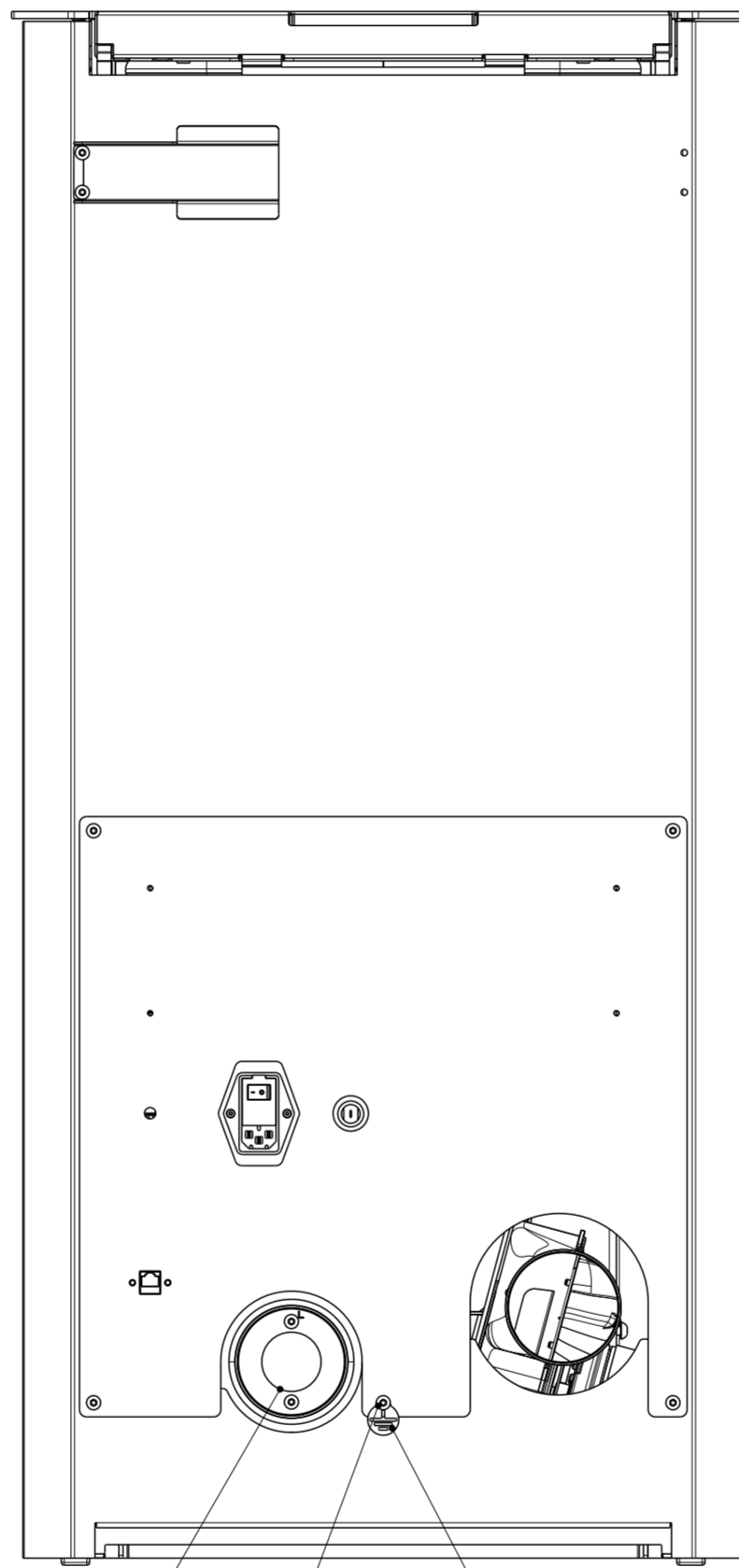
Methode E ISO/R 128		Datum	Name		Fuer diese Unterlagen behalten wir uns alle Rechte nach DIN 34 / ISO 16016 vor.	
		Startdat	05.08.2015	HET/GS		
Freimasztoleranz DIN ISO 2768-m-S		Status	Freigegeben		Benennung Grundkoerper mont Polly light	
		Freigabe	2016-03-15	HET/MHO		
Werkstueckkanten DIN 6784		AUSTROFLAMM GmbH Austroflamm-Platz 1 A-4631 KRENLBACH			Zeichnungsnummer	Index
					778780	e
Dimensionen	mm				Modellname: 778780 Zng.name: 778780	
Masstab	1:5				2017-05-21 16:05	
Blattformat	A3					



C3-C3

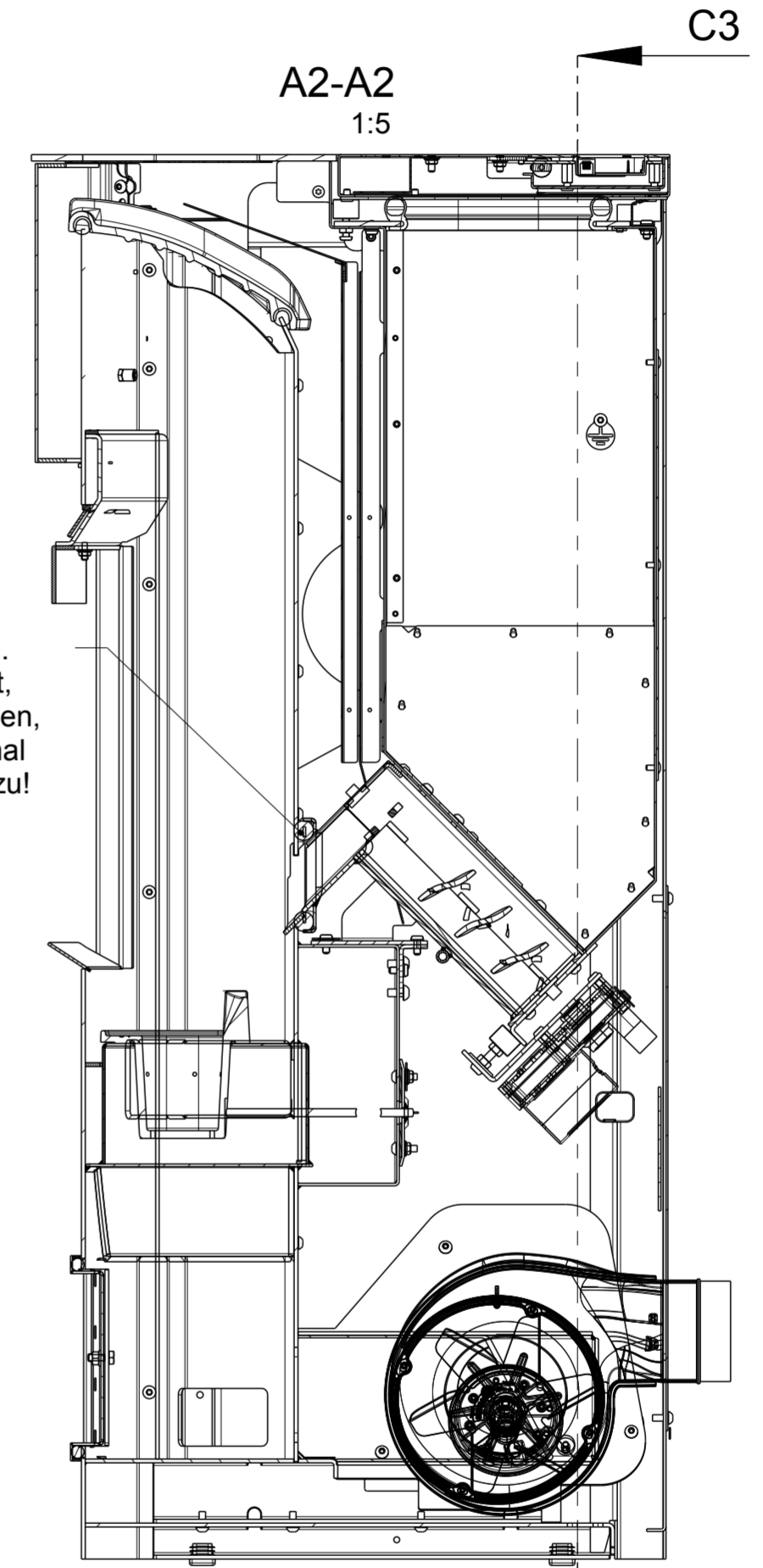


Z
1:1



50
9 REF
53 REF

Dichtheit optisch pruefen.
Bei durscheinendem Licht,
Anpressdruck erhoehen,
oder optional
8x2 Dichtung hinzu!

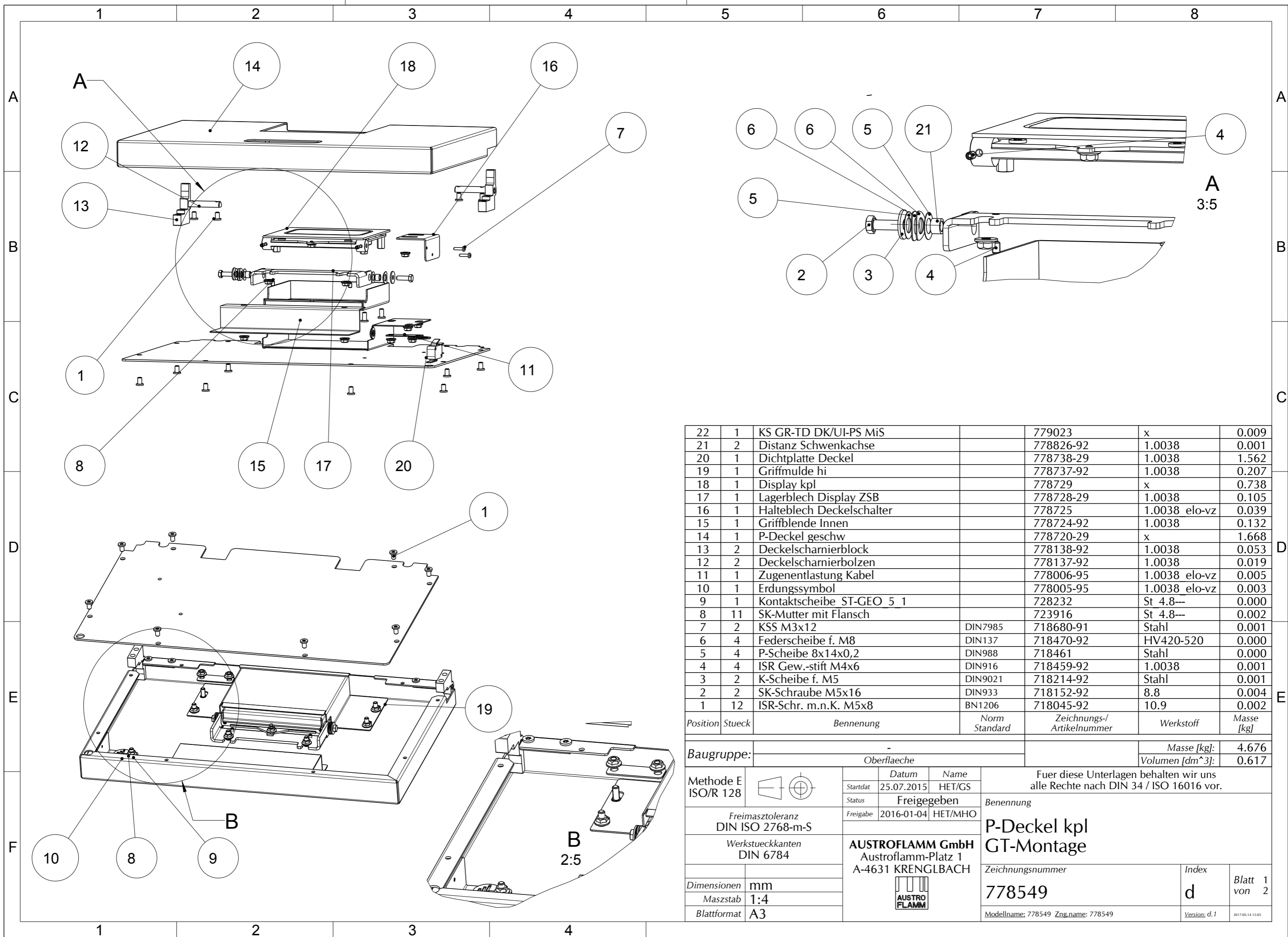


A2-A2
1:5

C3

C3

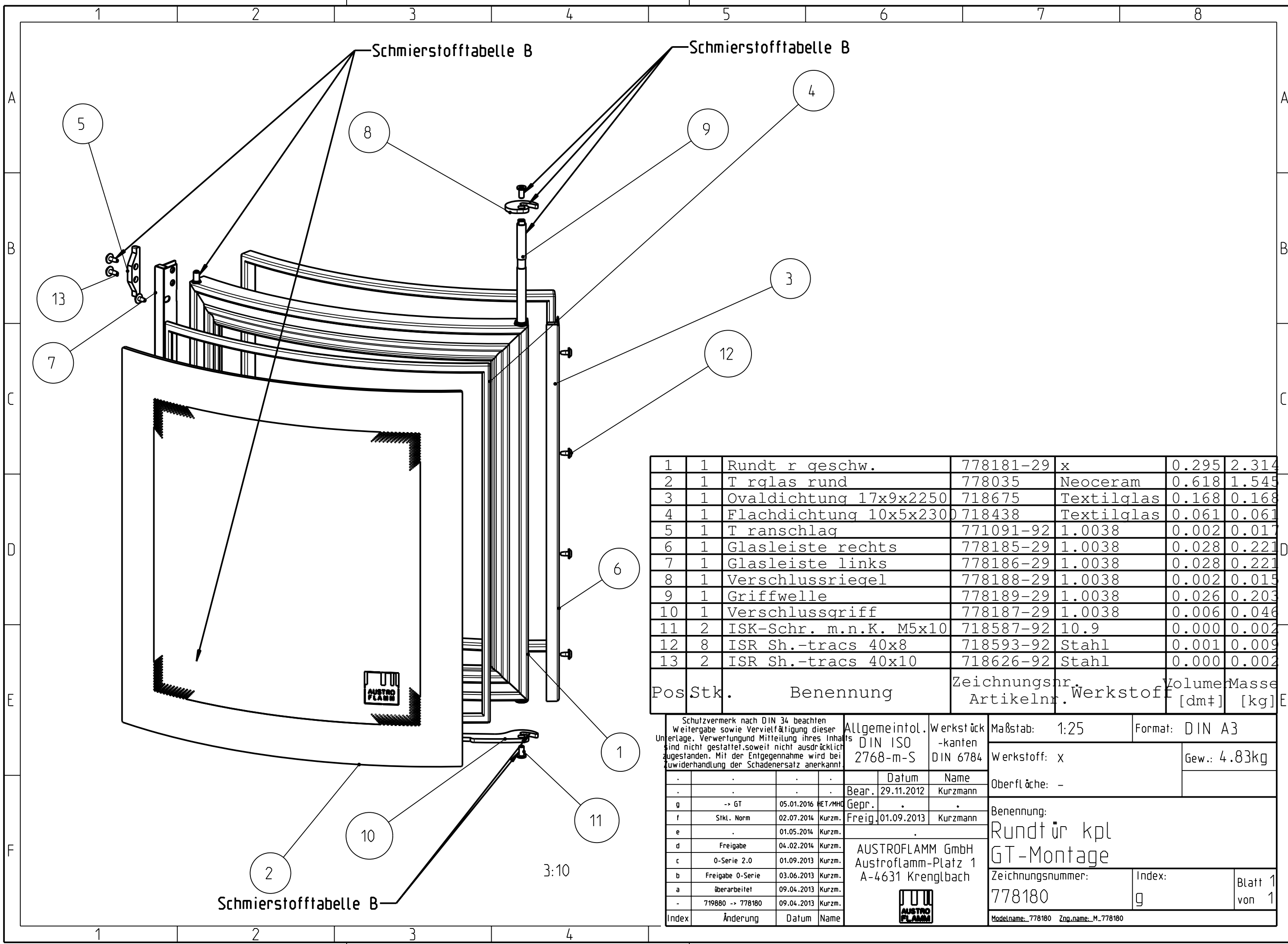
Methode E ISO/R 128		Datum	Name	Fuer diese Unterlagen behalten wir uns alle Rechte nach DIN 34 / ISO 16016 vor.	
		Startdat	05.08.2015	HET/GS	
Freimasztoleranz DIN ISO 2768-m-S		Status	Freigegeben	Benennung	
Werkstueckkanten DIN 6784		Freigabe	2016-03-15	HET/MHO	
Dimensionen mm		AUSTROFLAMM GmbH		Grundkoerper mont	
Maszstab 1:5		Austroflamm-Platz 1		Polly light	
Blattformat A2		A-4631 KRENLBACH		Zeichnungsnummer	Index
				778780	e
				Modellname: 778780 Zng.name: 778780	Blatt 6 von 6
				Version: e.2	20170321 16:00



22	1	KS GR-TD DK/UI-PS MiS		779023	x	0.009
21	2	Distanz Schwenkachse		778826-92	1.0038	0.001
20	1	Dichtplatte Deckel		778738-29	1.0038	1.562
19	1	Griffmulde hi		778737-92	1.0038	0.207
18	1	Display kpl		778729	x	0.738
17	1	Lagerblech Display ZSB		778728-29	1.0038	0.105
16	1	Halteblech Deckelschalter		778725	1.0038 elo-vz	0.039
15	1	Griffblende Innen		778724-92	1.0038	0.132
14	1	P-Deckel geschw		778720-29	x	1.668
13	2	Deckelscharnierblock		778138-92	1.0038	0.053
12	2	Deckelscharnierbolzen		778137-92	1.0038	0.019
11	1	Zugenentlastung Kabel		778006-95	1.0038 elo-vz	0.005
10	1	Erdungssymbol		778005-95	1.0038 elo-vz	0.003
9	1	Kontaktscheibe ST-GEO 5 1		728232	St 4.8---	0.000
8	11	SK-Mutter mit Flansch		723916	St 4.8---	0.002
7	2	KSS M3x12	DIN7985	718680-91	Stahl	0.001
6	4	Federscheibe f. M8	DIN137	718470-92	HV420-520	0.000
5	4	P-Scheibe 8x14x0,2	DIN988	718461	Stahl	0.000
4	4	ISR Gew.-stift M4x6	DIN916	718459-92	1.0038	0.001
3	2	K-Scheibe f. M5	DIN9021	718214-92	Stahl	0.001
2	2	SK-Schraube M5x16	DIN933	718152-92	8.8	0.004
1	12	ISR-Schr. m.n.K. M5x8	BN1206	718045-92	10.9	0.002
Position	Stueck	Benennung	Norm Standard	Zeichnungs-/ Artikelnummer	Werkstoff	Masse [kg]

Baugruppe:		Masse [kg]:	4.676
	Oberflaeche	Volumen [dm^3]:	0.617

Methode E ISO/R 128		Datum	25.07.2015	Name	HET/GS	Fuer diese Unterlagen behalten wir uns alle Rechte nach DIN 34 / ISO 16016 vor.	
Freimasztoleranz DIN ISO 2768-m-S		Status	Freigegeben	Benennung	P-Deckel kpl GT-Montage		
Werkstueckkanten DIN 6784		Freigabe	2016-01-04	HET/MHO	Zeichnungsnummer	778549	Index d
Dimensionen	mm	AUSTROFLAMM GmbH Austroflamm-Platz 1 A-4631 KRENLBACH		Blatt	1 von 2		
Masstab	1:4			Modellname:	778549	Zng.name:	778549
Blattformat	A3			Version:	d.1	2017-05-14 15:05	



1	1	Rundt r geschw.	778181-29	x	0.295	2.314
2	1	T rglas rund	778035	Neoceram	0.618	1.545
3	1	Ovaldichtung 17x9x2250	718675	Textilglas	0.168	0.168
4	1	Flachdichtung 10x5x2300	718438	Textilglas	0.061	0.061
5	1	T ranschlag	771091-92	1.0038	0.002	0.017
6	1	Glasleiste rechts	778185-29	1.0038	0.028	0.221
7	1	Glasleiste links	778186-29	1.0038	0.028	0.221
8	1	Verschlussriegel	778188-29	1.0038	0.002	0.015
9	1	Griffwelle	778189-29	1.0038	0.026	0.203
10	1	Verschlussgriff	778187-29	1.0038	0.006	0.046
11	2	ISK-Schr. m.n.K. M5x10	718587-92	10.9	0.000	0.002
12	8	ISR Sh.-tracs 40x8	718593-92	Stahl	0.001	0.009
13	2	ISR Sh.-tracs 40x10	718626-92	Stahl	0.000	0.002
Pos	Stk.	Benennung	Zeichnungsnr. Artikelnr.	Werkstoff	Volume [dm³]	Masse [kg]

Schutzvermerk nach DIN 34 beachten
 Weitergabe sowie Vervielfältigung dieser
 Unterlage, Verwertung und Mitteilung ihres Inhalts
 sind nicht gestattet, soweit nicht ausdrücklich
 zugestanden. Mit der Entgegennahme wird bei
 Zuwiderhandlung der Schadenersatz anerkannt.

Allgemeintol. Werkstoffk
 DIN ISO -kanten
 2768-m-S DIN 6784

Maßstab: 1:25 Format: DIN A3
 Werkstoff: x Gew.: 4.83kg
 Oberfläche: -

Benennung:
**Rundt ür kpl
 GT-Montage**

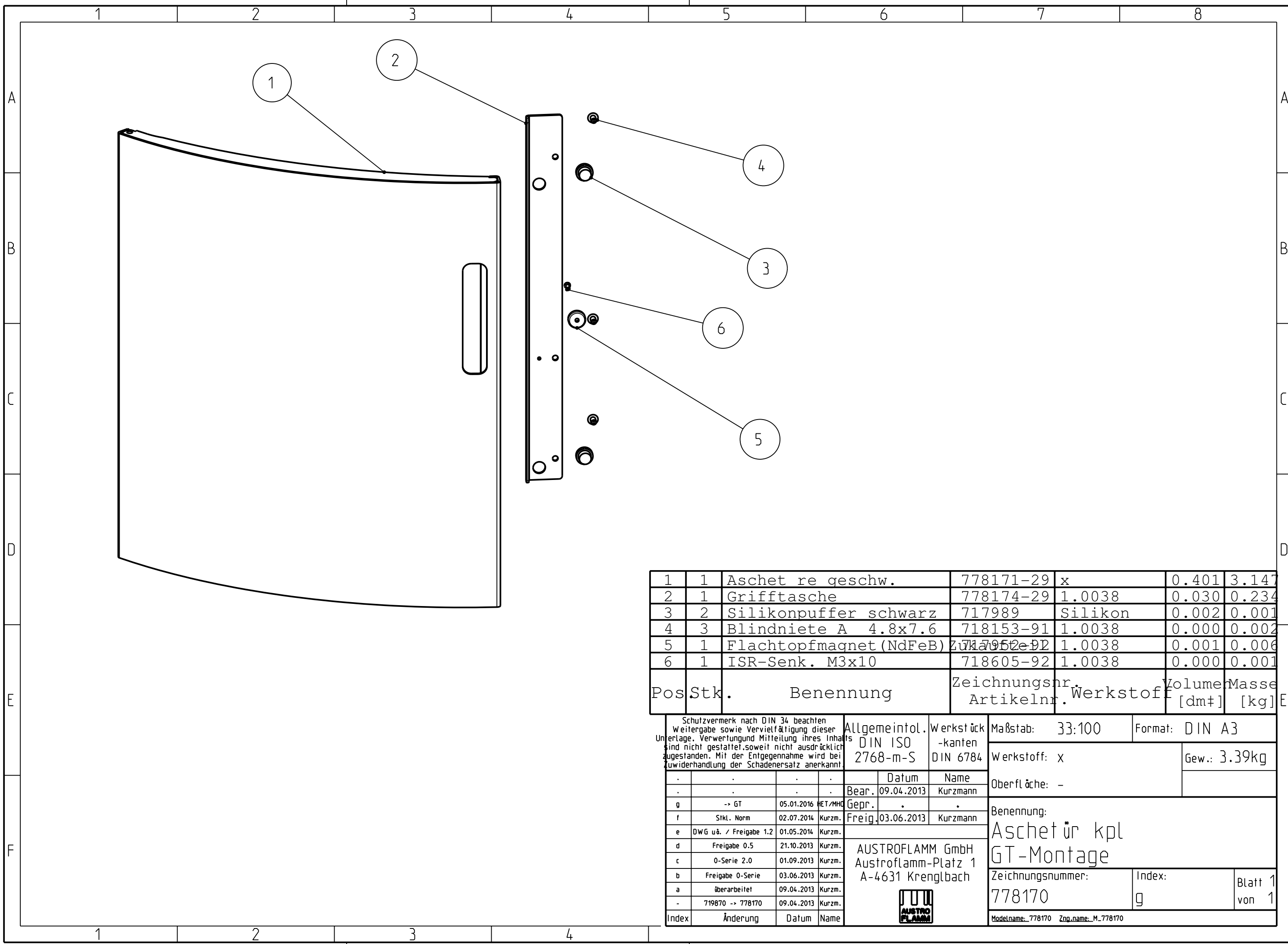
Zeichnungsnummer: 778180 Index: g Blatt 1
 von 1

Modelname: 778180 Zng.name: M_778180

Index	Änderung	Datum	Name
.	.	.	.
g	-> GT	05.01.2016	HET/MHC
f	Stkl. Norm	02.07.2014	Kurzmann
e	.	01.05.2014	Kurzmann
d	Freigabe	04.02.2014	Kurzmann
c	0-Serie 2.0	01.09.2013	Kurzmann
b	Freigabe 0-Serie	03.06.2013	Kurzmann
a	überarbeitet	09.04.2013	Kurzmann
-	719880 -> 778180	09.04.2013	Kurzmann

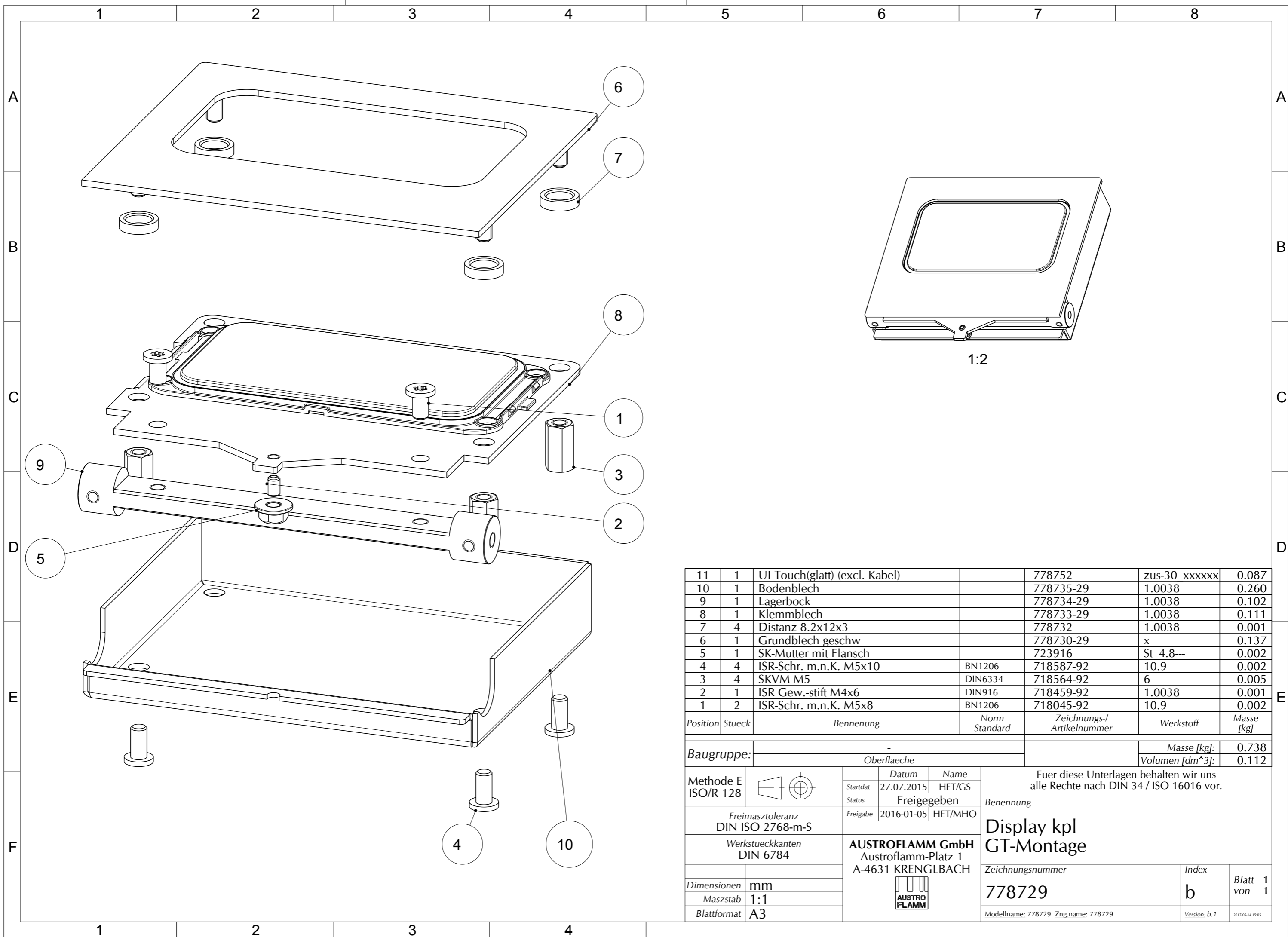
AUSTROFLAMM GmbH
 Austroflamm-Platz 1
 A-4631 Krenglbach





1	1	Aschet re geschw.	778171-29	x	0.401	3.147
2	1	Grifftasche	778174-29	1.0038	0.030	0.234
3	2	Silikonpuffer schwarz	717989	Silikon	0.002	0.001
4	3	Blindniete A 4.8x7.6	718153-91	1.0038	0.000	0.002
5	1	Flachtopfmagnet (NdFeB) zu 717952-92	717952-92	1.0038	0.001	0.006
6	1	ISR-Senk. M3x10	718605-92	1.0038	0.000	0.001
Pos	Stk.	Benennung	Zeichnungsnr. Artikelnr.	Werkstoff	Volumen [dm³]	Masse [kg]

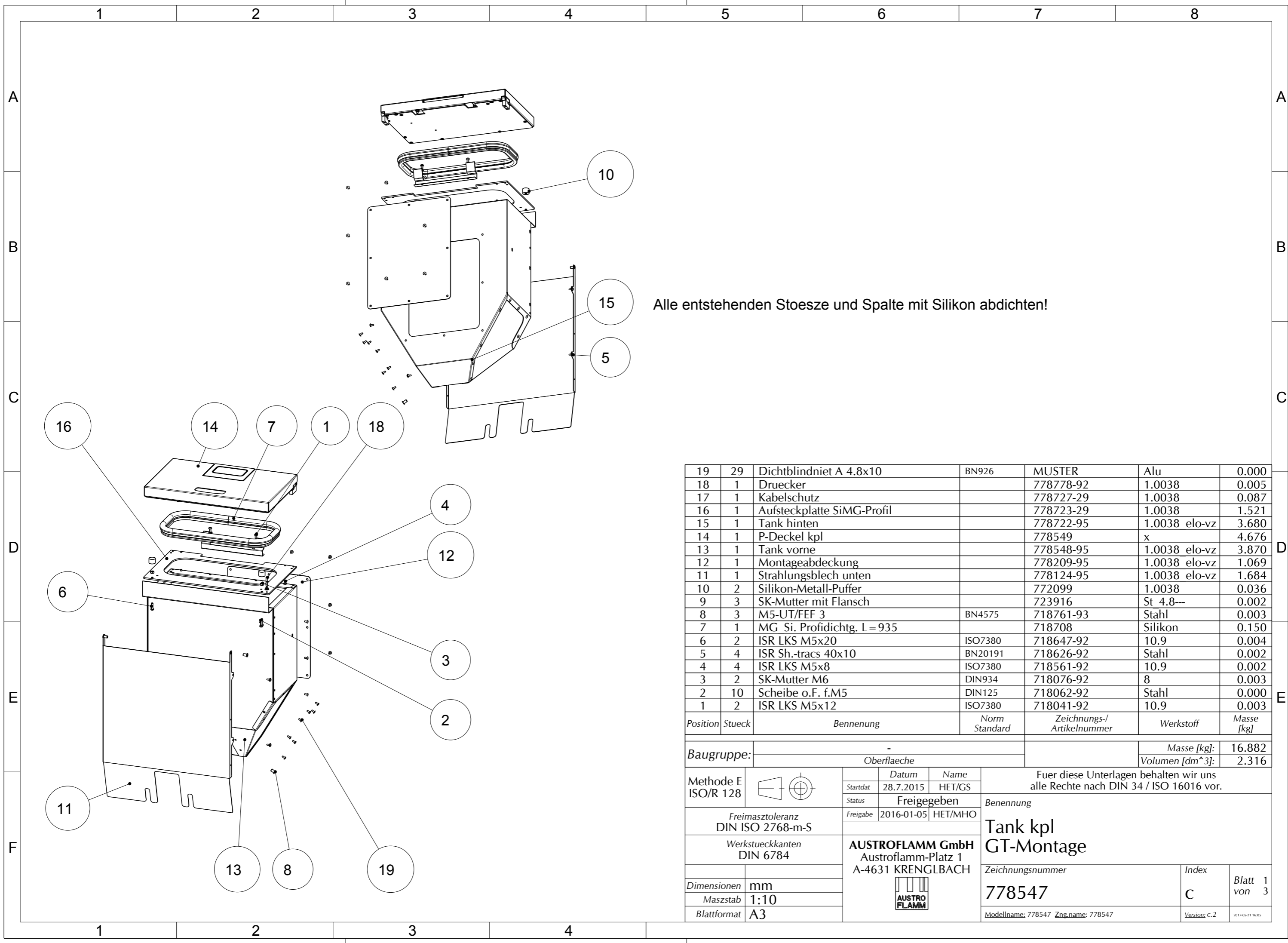
Schutzvermerk nach DIN 34 beachten Weitergabe sowie Vervielfältigung dieser Unterlage, Verwertung und Mitteilung ihres Inhalts sind nicht gestattet, soweit nicht ausdrücklich zugestanden. Mit der Entgegennahme wird bei Zuwendung der Schadenersatz anerkannt				Allgemeintol. DIN ISO 2768-m-S		Werkstück -kanten DIN 6784		Maßstab: 33:100		Format: DIN A3			
				Datum		Name		Werkstoff: x		Gew.: 3.39kg			
				Bear. 09.04.2013		Kurzmann		Oberfläche: -					
				Gepr. .		.		Benennung: Aschetür kpl GT-Montage		Zeichnungsnummer:			
				Freig. 03.06.2013		Kurzmann				778170		Index:	
				DWG u.ä. / Freigabe 1.2		01.05.2014				g		Blatt 1 von 1	
				Freigabe 0.5		21.10.2013				AUSTROFLAMM GmbH Austroflamm-Platz 1 A-4631 Krenglbach			
				0-Serie 2.0		01.09.2013				AUSTROFLAMM		Modelname: 778170 Zng.name: M_778170	
				Freigabe 0-Serie		03.06.2013							
				überarbeitet		09.04.2013							
				719870 -> 778170		09.04.2013							
Index				Änderung		Datum		Name					



Position	Stueck	Benennung	Norm Standard	Zeichnungs-/ Artikelnummer	Werkstoff	Masse [kg]
11	1	UI Touch(glatt) (excl. Kabel)		778752	zus-30 xxxxxx	0.087
10	1	Bodenblech		778735-29	1.0038	0.260
9	1	Lagerbock		778734-29	1.0038	0.102
8	1	Klemmblech		778733-29	1.0038	0.111
7	4	Distanz 8.2x12x3		778732	1.0038	0.001
6	1	Grundblech geschw		778730-29	x	0.137
5	1	SK-Mutter mit Flansch		723916	St 4.8--	0.002
4	4	ISR-Schr. m.n.K. M5x10	BN1206	718587-92	10.9	0.002
3	4	SKVM M5	DIN6334	718564-92	6	0.005
2	1	ISR Gew.-stift M4x6	DIN916	718459-92	1.0038	0.001
1	2	ISR-Schr. m.n.K. M5x8	BN1206	718045-92	10.9	0.002

Baugruppe:	-	Masse [kg]:	0.738
	Oberflaeche	Volumen [dm^3]:	0.112

Methode E ISO/R 128		Datum 27.07.2015	Name HET/GS	Fuer diese Unterlagen behalten wir uns alle Rechte nach DIN 34 / ISO 16016 vor.		
Freimasztoleranz DIN ISO 2768-m-S		Status Freigegeben	Freigabe 2016-01-05	Benennung Display kpl GT-Montage		
Werkstueckkanten DIN 6784		AUSTROFLAMM GmbH Austroflamm-Platz 1 A-4631 KRENLBACH		Zeichnungsnummer 778729	Index b	
Dimensionen mm				Blatt 1 von 1		
Masstab 1:1				Modellname: 778729	Zng.name: 778729	Version: b.1
Blattformat A3				2017-05-14 15:05		

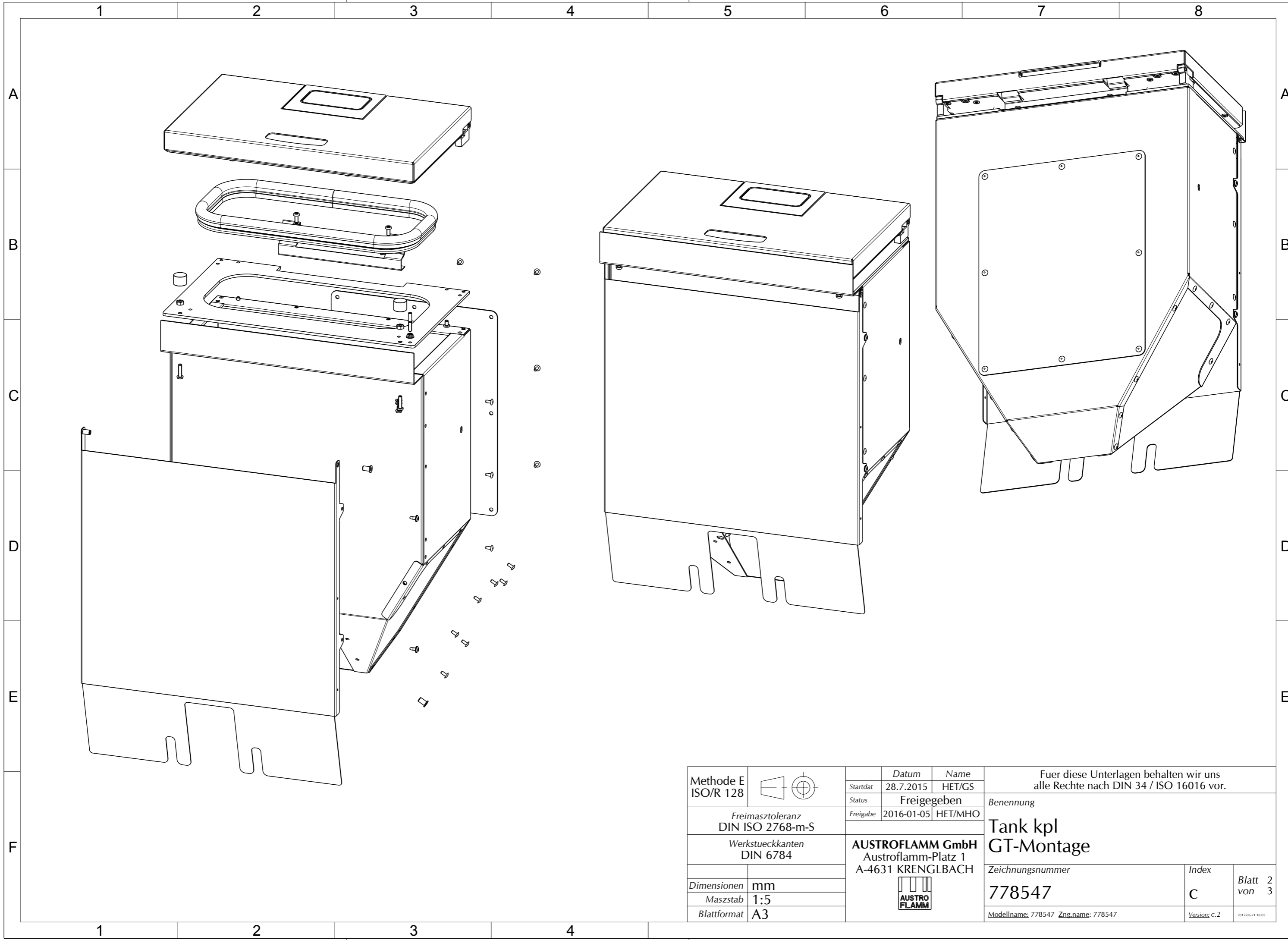


Alle entstehenden Stoesze und Spalte mit Silikon abdichten!

Position	Stueck	Benennung	Norm Standard	Zeichnungs-/ Artikelnummer	Werkstoff	Masse [kg]
19	29	Dichtblindniet A 4.8x10	BN926	MUSTER	Alu	0.000
18	1	Druecker		778778-92	1.0038	0.005
17	1	Kabelschutz		778727-29	1.0038	0.087
16	1	Aufsteckplatte SiMG-Profil		778723-29	1.0038	1.521
15	1	Tank hinten		778722-95	1.0038 elo-vz	3.680
14	1	P-Deckel kpl		778549	x	4.676
13	1	Tank vorne		778548-95	1.0038 elo-vz	3.870
12	1	Montageabdeckung		778209-95	1.0038 elo-vz	1.069
11	1	Strahlungsblech unten		778124-95	1.0038 elo-vz	1.684
10	2	Silikon-Metall-Puffer		772099	1.0038	0.036
9	3	SK-Mutter mit Flansch		723916	St 4.8--	0.002
8	3	M5-UT/FEF 3	BN4575	718761-93	Stahl	0.003
7	1	MG Si. Profidichtg. L=935		718708	Silikon	0.150
6	2	ISR LKS M5x20	ISO7380	718647-92	10.9	0.004
5	4	ISR Sh.-tracs 40x10	BN20191	718626-92	Stahl	0.002
4	4	ISR LKS M5x8	ISO7380	718561-92	10.9	0.002
3	2	SK-Mutter M6	DIN934	718076-92	8	0.003
2	10	Scheibe o.F. f.M5	DIN125	718062-92	Stahl	0.000
1	2	ISR LKS M5x12	ISO7380	718041-92	10.9	0.003

Baugruppe:	-	Masse [kg]:	16.882
	Oberflaeche	Volumen [dm^3]:	2.316

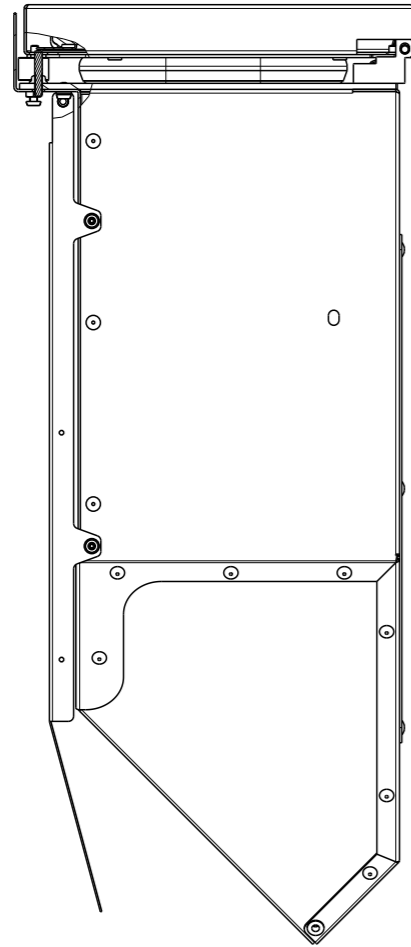
Methode E ISO/R 128		Datum 28.7.2015	Name HET/GS	Fuer diese Unterlagen behalten wir uns alle Rechte nach DIN 34 / ISO 16016 vor.	
Freimasztoleranz DIN ISO 2768-m-S		Status Freigegeben	Freigabe 2016-01-05	Benennung Tank kpl GT-Montage	
Werkstueckkanten DIN 6784		AUSTROFLAMM GmbH Austroflamm-Platz 1 A-4631 KREINGLACH		Zeichnungsnummer 778547	Index C
Dimensionen mm				Blatt 1 von 3	
Masstab 1:10		Modellname: 778547 Zng.name: 778547		Version: C.2	2017-05-21 16:05
Blattformat A3					



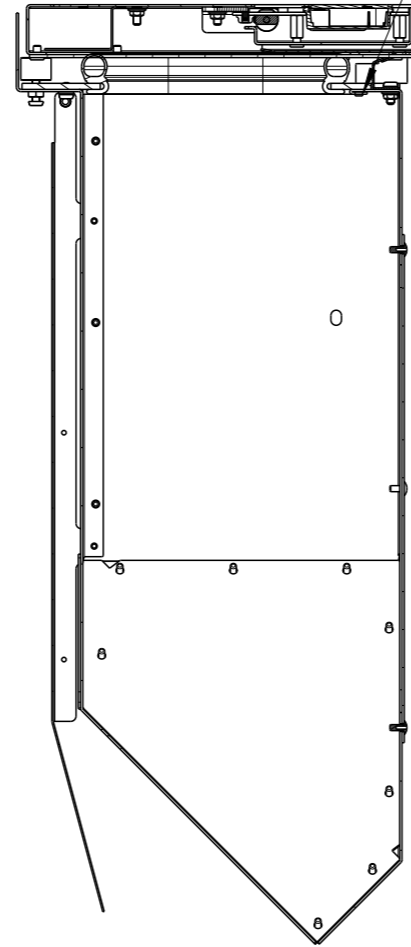
Methode E ISO/R 128		Datum	Name	Fuer diese Unterlagen behalten wir uns alle Rechte nach DIN 34 / ISO 16016 vor.	
		Startdat	28.7.2015		
Freimasztoleranz DIN ISO 2768-m-S	Werkstueckkanten DIN 6784	Status	Freigegeben		Benennung
		Freigabe	2016-01-05	HET/MHO	
Dimensionen	mm	AUSTROFLAMM GmbH Austroflamm-Platz 1 A-4631 KRENGLBACH 		Zeichnungsnummer 778547 Modellname: 778547 Zng.name: 778547	Index C Blatt 2 von 3
Masstab	1:5				
Blattformat	A3				
				Version: C.2	2017-05-21 16:05

Hinweis: Schraube auf Schaltpunkt(Klick)
Deckelschalter einstellen!

A1-A1

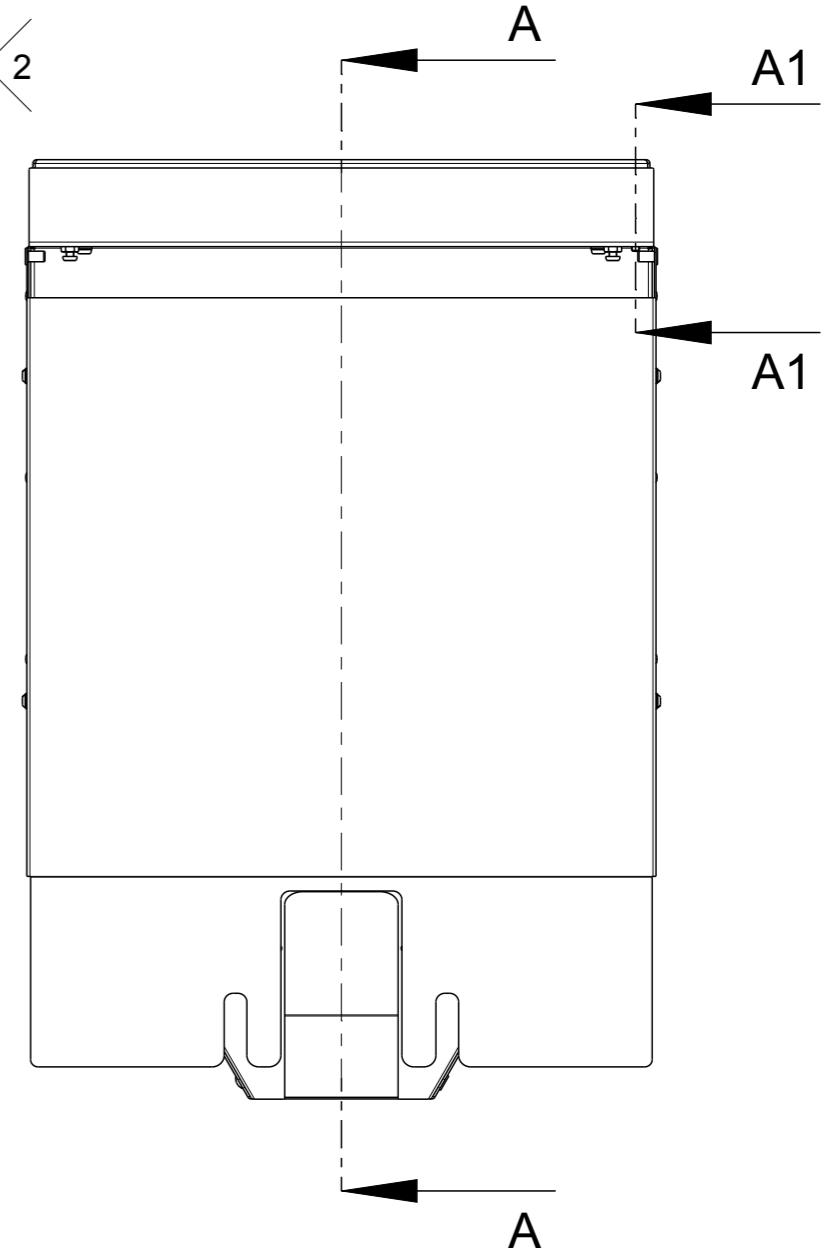


A-A



A 2.00 2 x 5.00 (24.97) 2

beidseitig innen heften,
anschliessend kaltverzinken.

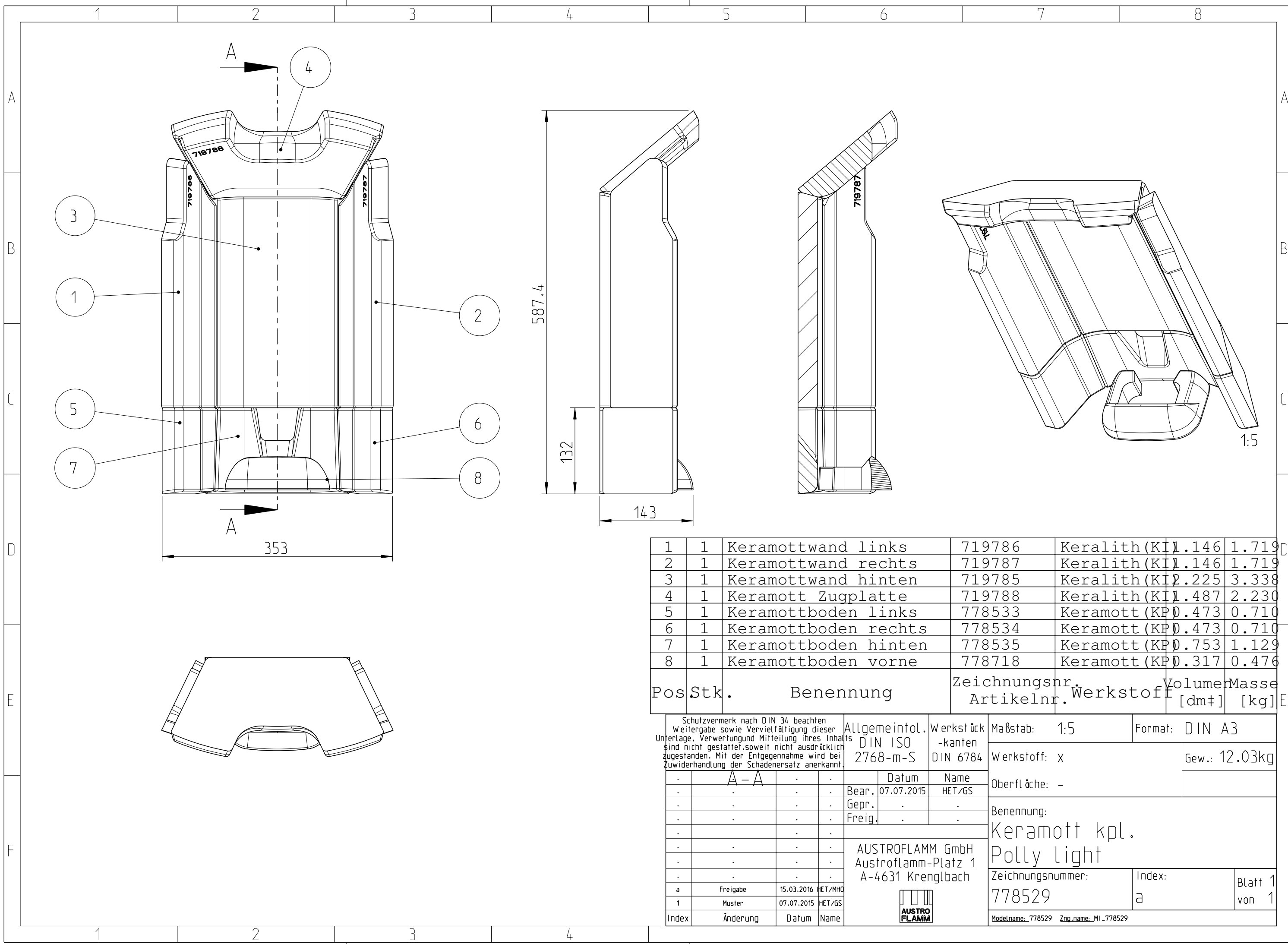


Methode E ISO/R 128		Datum	Name	Fuer diese Unterlagen behalten wir uns alle Rechte nach DIN 34 / ISO 16016 vor.	
		Startdat	28.7.2015		
Freimasztoleranz DIN ISO 2768-m-S	Werkstueckkanten DIN 6784	Status	Freigegeben		Benennung
		Freigabe	2016-01-05	HET/MHO	
Dimensionen	mm	AUSTROFLAMM GmbH Austroflamm-Platz 1 A-4631 KRENGLBACH 		Zeichnungsnummer 778547	Index C
Masstab	1:5				
Blattformat	A3				
				Modellname: 778547	Zng.name: 778547
				Version: C.2	2017-05-21 16:05

Tank kpl
GT-Montage

778547

Blatt 3
von 3



Pos	Stk.	Benennung	Zeichnungsnr. Artikelnr.	Werkstoff	Volumen [dm³]	Masse [kg]
1	1	Keramottwand links	719786	Keralith (KI)	1.146	1.719
2	1	Keramottwand rechts	719787	Keralith (KI)	1.146	1.719
3	1	Keramottwand hinten	719785	Keralith (KI)	2.225	3.338
4	1	Keramott Zugplatte	719788	Keralith (KI)	1.487	2.230
5	1	Keramottboden links	778533	Keramott (KP)	0.473	0.710
6	1	Keramottboden rechts	778534	Keramott (KP)	0.473	0.710
7	1	Keramottboden hinten	778535	Keramott (KP)	0.753	1.129
8	1	Keramottboden vorne	778718	Keramott (KP)	0.317	0.476

Schutzvermerk nach DIN 34 beachten
 Weitergabe sowie Vervielfältigung dieser Unterlage, Verwertung und Mitteilung ihres Inhalts sind nicht gestattet, soweit nicht ausdrücklich zugestanden. Mit der Entgegennahme wird bei Zuwiderhandlung der Schadenersatz anerkannt.

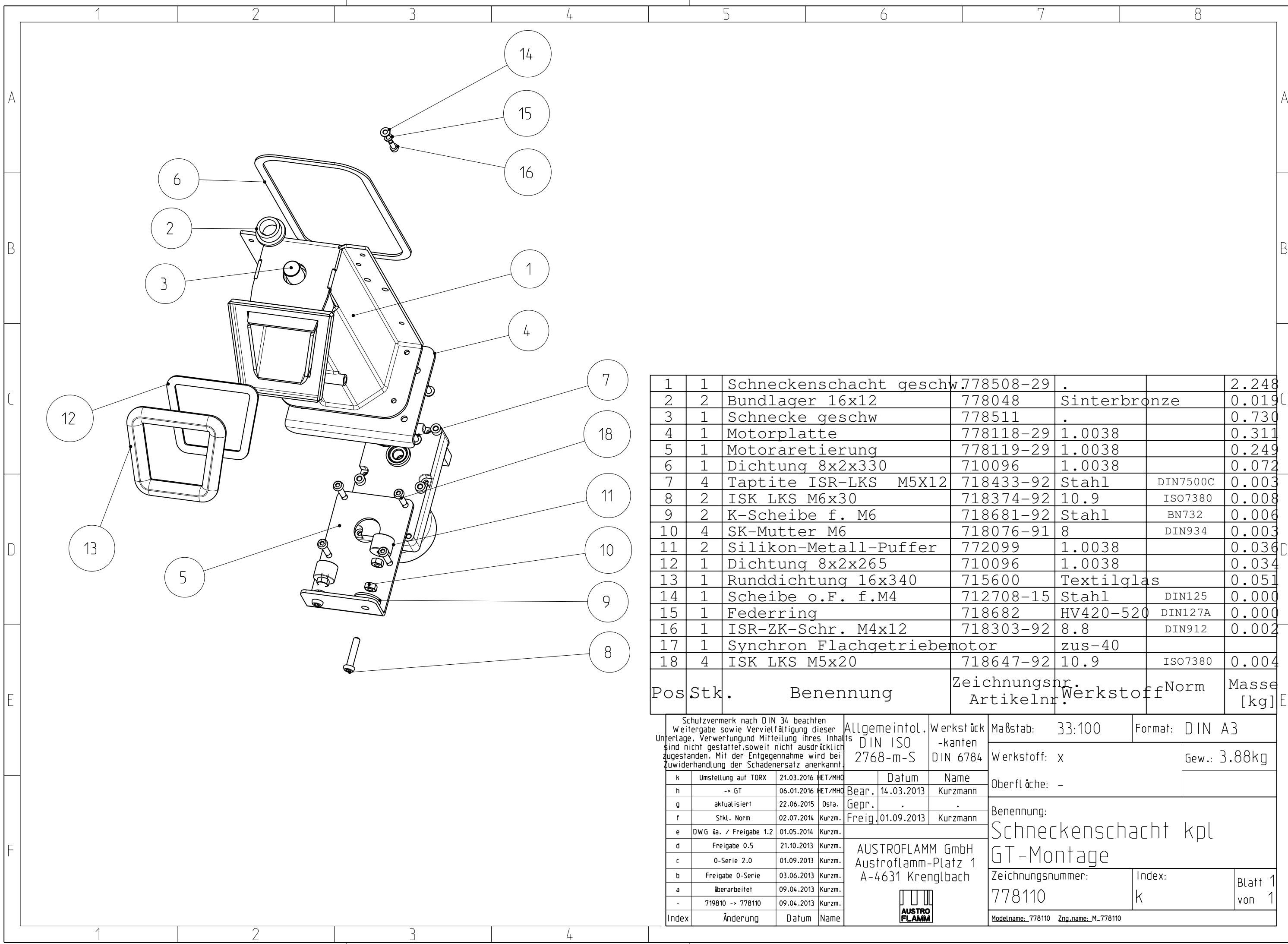
Allgemeintol. DIN ISO 2768-m-S

Werkstück -kanten	DIN 6784
Datum	Name
Bear. 07.07.2015	HET/GS
Gepr. .	.
Freig. .	.

Maßstab: 1:5
 Format: DIN A3
 Werkstoff: x
 Gew.: 12.03kg
 Oberfläche: -
 Benennung: **Keramott kpl. Polly light**
 Zeichnungsnummer: **778529**
 Index: a
 Blatt 1 von 1
 Modelname: 778529 Zng_name: MI_778529

AUSTROFLAMM

Index	Änderung	Datum	Name
a	Freigabe	15.03.2016	HET/MHD
1	Muster	07.07.2015	HET/GS



1	1	Schneckenschacht geschw	778508-29	.		2.248
2	2	Bundlager 16x12	778048	Sinterbronze		0.019
3	1	Schnecke geschw	778511	.		0.730
4	1	Motorplatte	778118-29	1.0038		0.311
5	1	Motorretierung	778119-29	1.0038		0.249
6	1	Dichtung 8x2x330	710096	1.0038		0.072
7	4	Taptite ISR-LKS M5X12	718433-92	Stahl	DIN7500C	0.003
8	2	ISK LKS M6x30	718374-92	10.9	ISO7380	0.008
9	2	K-Scheibe f. M6	718681-92	Stahl	BN732	0.006
10	4	SK-Mutter M6	718076-91	8	DIN934	0.003
11	2	Silikon-Metall-Puffer	772099	1.0038		0.036
12	1	Dichtung 8x2x265	710096	1.0038		0.034
13	1	Runddichtung 16x340	715600	Textilglas		0.051
14	1	Scheibe o.F. f.M4	712708-15	Stahl	DIN125	0.000
15	1	Federring	718682	HV420-520	DIN127A	0.000
16	1	ISR-ZK-Schr. M4x12	718303-92	8.8	DIN912	0.002
17	1	Synchron Flachgetriebemotor		zus-40		
18	4	ISK LKS M5x20	718647-92	10.9	ISO7380	0.004
Pos	Stk.	Benennung	Zeichnungsnr. Artikelnr.	Werkstoff	Norm	Masse [kg]

Schutzvermerk nach DIN 34 beachten
 Weitergabe sowie Vervielfältigung dieser
 Unterlage, Verwertung und Mitteilung ihres Inhalts
 sind nicht gestattet, soweit nicht ausdrücklich
 zugestanden. Mit der Entgegennahme wird bei
 Zuwiderhandlung der Schadenersatz anerkannt.

Allgemeintol. Werkstoffk
 -kanten
 DIN ISO 2768-m-S DIN 6784

Maßstab: 33:100 Format: DIN A3
 Werkstoff: x Gew.: 3.88kg
 Oberfläche: -

k	Umstellung auf TORX	21.03.2016	HET/MHC	Datum	Name
h	-> GT	06.01.2016	HET/MHC	Bear. 14.03.2013	Kurzmann
g	aktualisiert	22.06.2015	Osta.	Gepr.	.
f	Stkl. Norm	02.07.2014	Kurzmm.	Freig.	01.09.2013 Kurzmann
e	DWG üa. / Freigabe 1.2	01.05.2014	Kurzmm.		
d	Freigabe 0.5	21.10.2013	Kurzmm.		
c	0-Serie 2.0	01.09.2013	Kurzmm.		
b	Freigabe 0-Serie	03.06.2013	Kurzmm.		
a	überarbeitet	09.04.2013	Kurzmm.		
-	719810 -> 778110	09.04.2013	Kurzmm.		
Index	Änderung	Datum	Name		

AUSTROFLAMM GmbH
 Austroflamm-Platz 1
 A-4631 Krenglbach

AUSTROFLAMM

Benennung: Schneckenschacht kpl
 GT-Montage
 Zeichnungsnummer: 778110 Index: k Blatt 1 von 1
 Modelname: 778110 Zng.name: M_778110